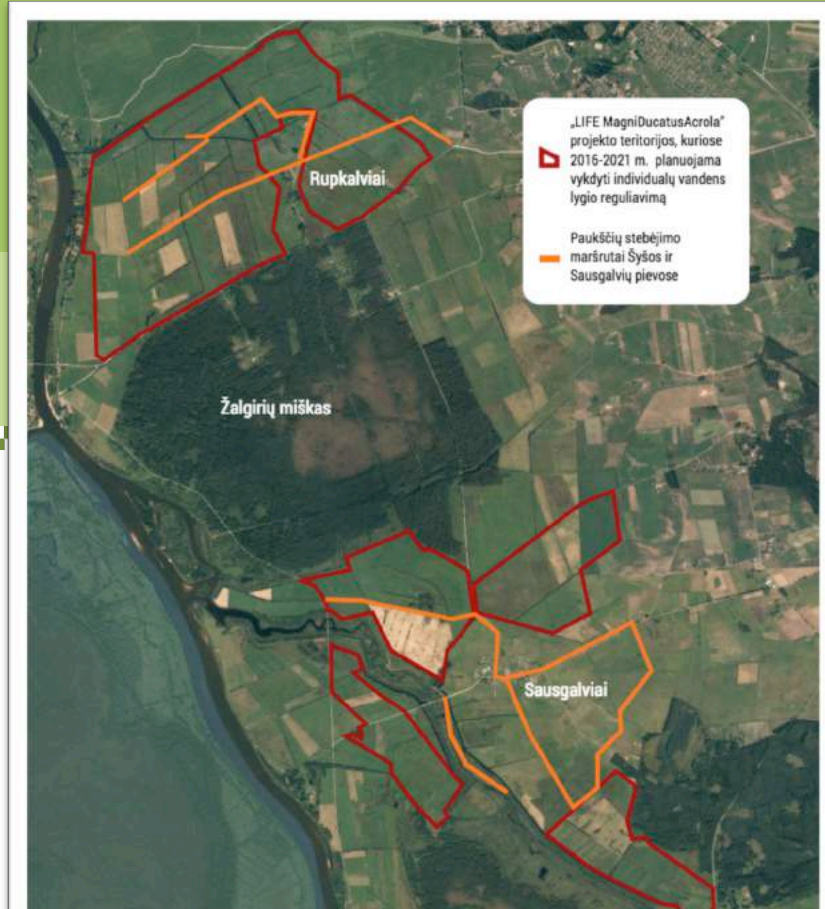


Susipažinkite su meldine nendrinuke ir jos kaimynais

Lėti pasivaikščiojimai Sausgalvių ir Šyšos apylinkėse

Tikriausiai jau teko nemažai girdėti apie regiono pažibą – meldinę nendrinukę. Kviečiame romantiškai asmeninei pažinčiai su rečiausiu Europos giesmininku. Gegužės–rugpjūčio mėn. leiskitės į nepamirštamą nuotykių keliaudami žemėlapyje pažymėtais maršrutais.

Lėtai kviečiame keliauti tam, kad Jūsų patirtis būtų įspūdingesnė – gamtoje atsargumas, tylą ir išlaikyta ramybė reiškia daugiau atsiveriančių paslapčių.



Kaip atpažinti meldinę nendrinukę?

Meldinę nendrinukę (lot. *Acrocephalus paludicola*) lengviausia išgirsti. Vasaros vakarais, saulei leidžiantis kiti paukščiai nutyla, o meldinių nendrinukių patinėliai įsitaiso viksvų viršūnėse ir traukia savo trelę iki pat sutemų. Norint giesmę atskirti, geriausia prieš tai keletą kartų paklausyti internete. Jei pavyktų su žiūronais paukštį pamatyti, ieškokite skiriamųjų bruožų. Lengviausiai meldinę nendrinukę sumaišyti su jos *pussesere* ežerine nendrinuke.

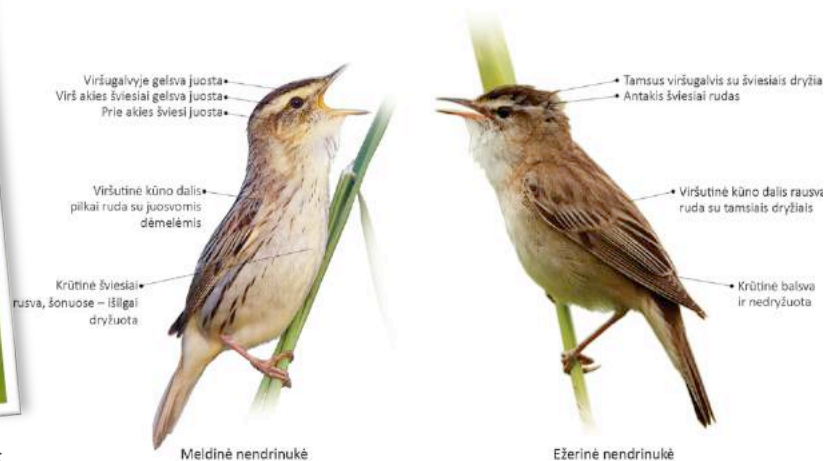
Įdomu! Meldinei nendrinukei vardą davė žymus gamtininkas Tadas Ivanauskas. Visgi, jis yra labiau klaidinantis, nei apibūdinantis – meldinės nendrinukės neturi nieko bendra nei su meldais, nei su nendrėmis (na, nebent tai, kad patinėliai kartais gieda nendrių viršūnėse, ir kad norint išsaugoti šį giesmininką, šių augalų sąžalynai nepageidaujami). Kitose kalbose šio paukščio vardas labiau informatyvus – jis siejamas su vandeniu (angl. *Aquatic warbler*), vikrumu (rus. *Вертявая камышевка*), viksvomis (vok. *seggenrohrsänger*).



Skiriamasis meldinės nendrinukės

bruožas – gelsva juosta viršugalvyje

MELDINĖS IR EŽERINĖS NENDRINUKIŲ SKIRIAMIEJI BRUOŽAI



Meldinė nendrinukė

Ežerinė nendrinukė

Ilustracija sukurta įgyvendinant projektą „Baltiškoji meldinė nendrinukė“

Sparnuotieji meldinės nendrinukės kaimynai, kuriuos galbūt sutikssite



Pempė



Geltonoji kielė



Griežlė



Paprastasis griciukas

Individualus vandens lygio reguliavimas Šyšos ir Sausgalvių pievose

Kad laimingi būtų abu – ir meldinė nendrinukė, ir ūkininkas

Nuo vandens lygio priklauso tiek ūkininko, tiek retojo paukščio likimas. Netinkamas vandens lygio svyravimas lemia buveinės degradaciją, nesėkmingą meldinių nendrinukių perėjimą, keičia augaliją ir apsunkina ūkininkavimą. Kai vanduo išpumpuojamas labai



vėlai, keičiasi žolinė sudėtis, dirvos užmirkimas ir deguonies stygius slopina augalų augimą, jie lėtai vystosi, užauga menkesnė biomasė. Apsemtus plotus apleidžia ūkininkas, jie degraduoja. Tokiose teritorijose vengia įsikurti paukščiai, nes negali rasti vietos lizdai. Ankstyvas vandens išpumpavimas taip pat žalingas – jis keičia augaliją, trūkstant pavasarinės drėgmės dirvožemyje nespėja išsivystyti bestuburiai – pagrindinis paukščių maistas, dalis jų – žūva. 2014 m. buvo išbandytas laipsniškas vandens nutraukimas. Jis buvo palankus tiek meldinei nendrinukei, tiek daugeliui ūkininkų. Toks reguliavimas sudėtingesnis intensyviai ūkininkaujantiems ūkininkams, kurie nori greičiau vandenį pašalinti ir anksčiau pradėti ganiavos sezoną. Šis noras yra suprantamas ir gerbtinas.

Norint suderinti visų interesus ir išsaugoti vertingiausias plotus, naujo meldinės nendrinukės apsaugos projekto „LIFE Magni Ducatus“ metu gamtininkai siūlo Šyšos ir Sausgalvių pievose **įrengti individualaus vandens lygio reguliavimo sistemą**. Ūkininkams siūloma sudaryti ilgalaikės gamtosaugines sutartis, kuriose atliepami bei tarpusavyje derinami ūkininkų ir paukščių poreikiai, vidiniuose polderių kanaluose įrengti šliuzus, dalį kanalų – išvalyti, bendram naudojimui įsigyti mobilų vandens pumpavimo siurblių. Pasitelkiant šias priemones vandens lygis bus reguliuojamas atskiruose polderio segmentuose. Baltijos aplinkos forumo užsakyamu, jau buvo atlikta preliminari hidrologinio režimo reguliavimo studija, kuri patvirtino, kad toks vandens valdymas yra įmanomas. Šiuo metu rengiamas tokiu reguliavimu susidomėjusių ūkininkų sąrašas. Tolimesnė eiga:

Meldinei nendrinukei palankus vandens lygio režimas

- nuo gegužės 1 d. iki gegužės vidurio palaikyti vandens lygį sulig žemės paviršiumi;
- vėliau vandens lygį pamažu žeminti (palaikyti apie 10-30 cm žemiau dirvos paviršiaus);
- nuo liepos 1 d. pasirinkti vandens lygį, tinkantį žemės ūkio veiklai (šienavimui, ganymui) vykdyti. Galimas netgi papildomas pumpavimas.



Susidomėjote? Kreipkitės į mūsų komandą.

Petras Lengvinas

Meldinės nendrinukės apsaugos projekto veiklų koordinavimas Nemuno deltoje

Tel. nr. 8 662 20046, El. p. petras.lengvinas@bef.lt



Sudaromas potencialiai susidomėjusių ūkininkų sąrašas

Tikslinamas vandens lygio reguliavimo projektas, atsižvelgiant į susidomėjusių ūkininkų prižiūrimus plotus

Studijoje numatytos gamtosauginės priemonės derinamos su ūkininkais

Įrengiamos reikiamos vandens reguliavimo priemonės



Lankstukas sukurtas įgyvendinant projektą „Meldinei nendrinukei tinkamų kurtinių buveinių tinklo formavimas siekiant užtikrinti ilgalaikę jos apsaugą Lietuvoje“ (LIFE MagniDucatusAcrola) nr. LIFE15 NAT/LT/001024. Jį finansuoja Europos Sąjungos LIFE programa, Lietuvos Respublikos Aplinkos ministerija ir projekto partneriai. Daugiau apie projektą: www.meldine.lt Naudojamos Žymanto Morkvėno, Renato Jakaičio, Ritos Grinienės nuotraukos.